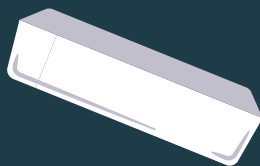


Instrukcja dla zestawu do badań przesiewowych jelit.

Będziesz potrzebować...

coś do złapania stolca, na przykład stary, czysty pojemnik



zestaw testowy (w załączeniu)



długopis



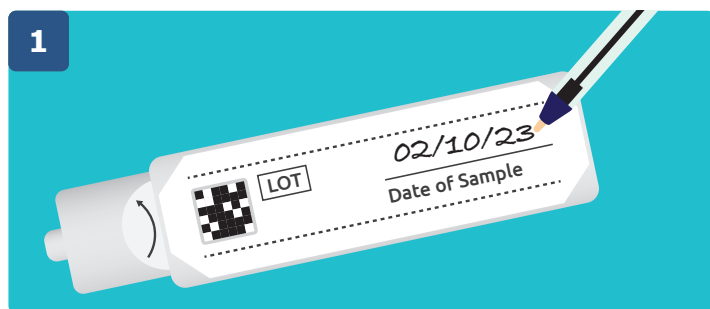
lub papier toaletowy.



Bardzo ważne

Sprawdź, czy dane wydrukowane na teście są prawidłowe. Zapisz datę pobrania próbki na zestawie testowym, w przeciwnym razie możemy nie być w stanie go przetestować.

1

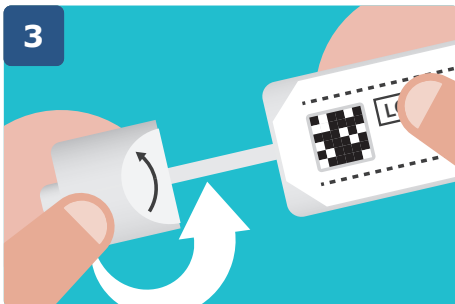


2



Włóż pojemnik lub papier toaletowy do toalety, aby schwytać stolec. Niepozwól, aby stolec dotykał ścianek toalety lub wody.

3



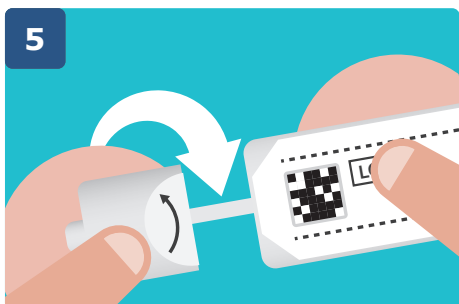
Odkręć wieczko tuby, aby wyjąć sztyft.

4



Zanurz koniec sztyftu w stolcu. Wypełnij tylko dwa małe rowki na końcu - nie przepetniaj.

5



Umieść sztyft z powrotem w tubie. Zamknij tubę, ponownie przykręcając pokrywkę.

6



Jeśli użyłeś pojemnika, włóż go do plastikowej torby i wyrzuc do kosza na zewnątrz. Pamiętaj, aby umyć ręce.

7



Po zakończeniu włóż zestaw testowy do dostarczonej wyściełanej koperty, zaklej kopertę i wyślij ją jak najszybciej.

Bezpłatna infolinia: 0800 015 2514

(Relay UK 18001 0800 015 2514 dla osób głuchych lub z zaburzeniami mowy)

Jeśli masz jakiegokolwiek pytania, potrzebujesz zamiennego zestawu testowego lub koperty, skontaktuj się z infolinią. Prosimy nie kontaktować się ze swoją przychodnią lekarską w celu wymiany zestawu testowego lub zwrotu testu przesiewowego, ponieważ nie mogą oni dostarczyć ani zaakceptować takich testów.

Aby zapoznać się z tą ulotką w innym języku lub formacie, odwiedź stronę: pha.site/bowel-screening-test-kit-instructions

Zaadaptowano za zgodą organizacji Bowel Screening Wales / Public Health Wales, która opracowała wersję oryginału.

Polish



Public Health Agency
12-22 Linenhall Street, Belfast BT2 8BS.
Tel: 0300 555 0114 (stawka lokalna).
www.publichealth.hscni.net

Znajdź nas na:

