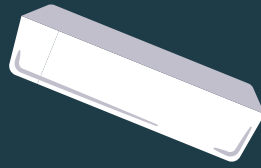


# Žarnyno patikros tyrimų rinkinio instrukcijos

## Jums reikės...

kokio nors indo, į kurį galima surinkti išmatas, pvz., seno, švaraus indelio

tyrimo rinkinio  
(pridedamas)



rašymo  
priemonės

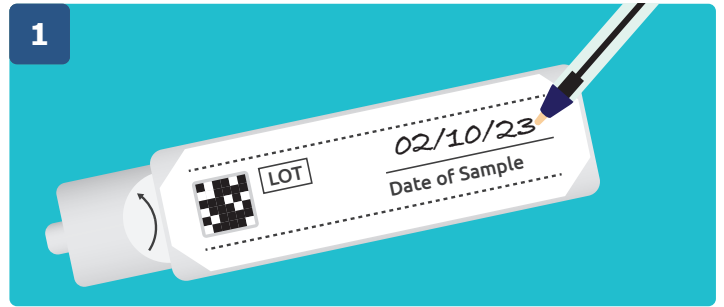
arba tualetinio  
popieriaus.



### Labai svarbu

Patikrinkite, ar teisingai atspausdinti jūsų duomenys ant tyrimo rinkinio. Ant tyrimo rinkinio užrašykite mėginio paėmimo datą, nes kitaip mes negalėsime jo ištirti.

1

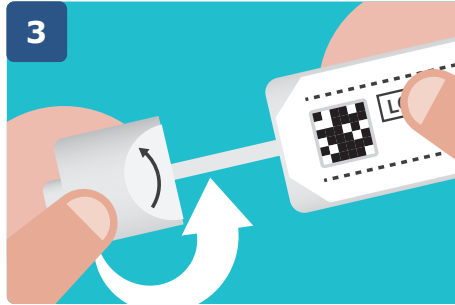


2



Įdėkite indą arba tualetinio popieriaus į klozetą, kad galėtumėte surinkti savo išmatas. Neleiskite, kad išmatos paliestų klozeto šonus arba vandenį.

3



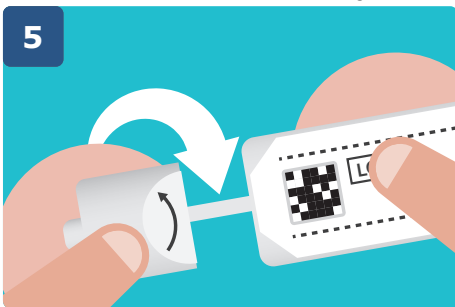
Atsukite mėgintuvėlio dangtelį ir išimkite pagaliuką.

4



Panardinkite pagaliuko galą į išmatas. Užpildykite tik du mažus griovelius ant galiuko - neperpildykite.

5



Įdėkite pagaliuką atgal į mėgintuvėlį. Uždarykite mėgintuvėlį užsukdami dangtelį.

6



Jei naudojote indą, įdėkite jį į plastikinį maišelį ir išmeskite į lauko šiukšlių dėžę. Nepamirškite nusiplauti rankų.

7



Užpildytą tyrimo rinkinį įdėkite į pateiktą voką, užklijuokite jį ir kuo greičiau išsiųskite paštu.

## Nemokama pagalbos linija: 0800 015 2514

(„Relay UK“ 18001 0800 015 2514 kurtiesiems arba turintiems kalbos sutrikimų)

Jei turite klausimų arba jei jums reikia pakaitinio tyrimo rinkinio ar voko, susisiekite su pagalbos linija. Prašome nesikreipti į savo bendrosios praktikos gydytoją dėl pakaitinio tyrimo rinkinio ar patikros tyrimo grąžinimo, nes jis negali duoti ar priimti šių tyrimų.

Šio lankstinuko kita kalba ar kitu formatu ieškokite svetainėje [pha.site/bowel-screening-test-kit-instructions](http://pha.site/bowel-screening-test-kit-instructions)

Pritaikyta gavus leidimą iš „Bowel Screening Wales/Public Health Wales“, kurie parengė originalią versiją.

Lithuanian



**HSC** Public Health Agency

Public Health Agency  
12-22 Linenhall Street, Belfast BT2 8BS.  
Tel: 0300 555 0114 (taikomi vietiniai tarifai).  
[www.publichealth.hscni.net](http://www.publichealth.hscni.net)

Sekite mus:

